

Cité internationale de  
la tapisserie Aubusson

2016  
2026

# La Cité célèbre ses 10 ans

Dossier de presse









## 2016–2026

# Une décennie d'excellence, de création et de transmission

Dix ans après son inauguration, la Cité internationale de la tapisserie apparaît comme un modèle culturel, artistique et de développement économique territorial novateur. Née d'une ambition partagée entre l'État, les collectivités et les acteurs du territoire et de la filière, elle a su conjuguer préservation des savoir-faire, innovation et rayonnement international.

À l'aube d'une nouvelle ère marquée par l'inauguration de son extension et une programmation 2026 exceptionnelle, la Cité demeure fidèle à sa mission : transmettre et faire vivre l'art de la tapisserie d'Aubusson dans toute sa singularité, entre dimension patrimoniale, création contemporaine et pop culture d'exception.

L'institution affirme aujourd'hui plus que jamais cette vocation mêlant héritage et renouveau, et la haute saison 2026 en offrira une illustration éloquente. À partir du *Chant du Monde* de Jean-Lurçat, si influent dans l'univers de la tapisserie, la programmation 2026 montre l'évolution du lieu vers la création contemporaine élargie à un dialogue avec la culture visuelle de notre temps.

Seront ainsi présentées des pièces majeures, telles que *George* de Françoise Pétrovitch en hommage à George Sand, *Alessandro de Medici* de Raphaël Barontini, les Carrés d'Aubusson de deux jeunes artistes français, Maude Maris et Pablo Tomek, mais aussi des créations inspirées du cinéma d'animation, comme *La Sieste de Mei et Totoro*, ou encore de la bande dessinée, à travers la tapisserie *Salammbô* de Philippe Druillet.



# Un projet ambitieux au service d'un savoir-faire et d'une filière de production

## La genèse de la Cité

La création de la Cité internationale de la tapisserie s'inscrit dans la démarche suivante: soutenir, à travers un équipement fédérateur, une filière de production structurée autour de la tapisserie d'Aubusson, savoir-faire inscrit au Patrimoine culturel immatériel de l'humanité par l'UNESCO.



Cité internationale de la tapisserie © Tous droits réservés

De 2010 à 2016, un patient travail de montage de projet en concertation avec ses acteurs, mené par le directeur Emmanuel Gérard, le conservateur Bruno Ythier et porté par les deux présidents successifs, aboutit à la concrétisation de cette initiative. Soutenu par la Région Nouvelle-Aquitaine, le Département de la Creuse et la Communauté de Communes Creuse Grand Sud et bénéficiant d'un financement important de l'État, le projet repose aujourd'hui sur quatre piliers :

- **La préservation et la valorisation** s'appuient sur la conservation et la diffusion d'une collection de référence, la sensibilisation du public aux savoir-faire inscrits au Patrimoine culturel immatériel de l'UNESCO, ainsi que la production de connaissances autour de ce patrimoine.
- **La création contemporaine** portée par une politique ambitieuse de commande et de production, comprenant la constitution d'un Fonds contemporain et la réalisation de grandes tentures événementielles.
- **La transmission et la pérennisation des savoir-faire** qui reposent sur le maintien d'une chaîne complète de production, des actions de formation en partenariat avec le GRETA du Limousin, et la promotion des savoir-faire d'excellence.
- **Le développement territorial et partenarial** à travers la structuration et la dynamisation de l'écosystème local autour de la tapisserie, du tapis, du design et des matières textiles, en collaboration avec de nombreux partenaires afin de conforter le tissu existant et d'attirer porteurs de projets et entrepreneurs.

## Une fréquentation en constante augmentation

Depuis son ouverture en juillet 2016, la Cité internationale de la tapisserie connaît une fréquentation en progression continue. Elle attire chaque année un public toujours plus nombreux, avec des pics de fréquentation marqués en période estivale.

Un nombre de visiteurs croissant qui conforte la nécessité d'un agrandissement pour permettre d'améliorer le confort du public lors des journées d'affluence.





Cité internationale de la tapisserie © Tous droits réservés

L'exposition estivale *Aubusson tisse Tolkien* en 2024 a connu le plus grand succès de toutes les expositions temporaires réalisées depuis l'ouverture de la Cité, avec près de 72% des visiteurs de juillet et août accueillis au Centre Culturel Jean Lurçat (contre 30% à 40% en moyenne les autres années).

Le cap des 50 000 atteint pour la troisième année consécutive début novembre 2025, porte à plus de 425 000 le nombre total de visiteurs depuis 2016.

### **Transmission et formation : le cœur battant du savoir-faire**

Depuis 2010, sept promotions, et une huitième en cours - avec 70 candidats pour 12 places - ont été formées, dans le cadre d'un programme opéré par le GRETA du Limousin et soutenu par la Région Nouvelle-Aquitaine. Les jeunes lissiers et lissières intègrent ateliers et manufactures, renforçant ainsi la filière, tandis que la transmission des savoir-faire est assurée par des professionnels confirmés.

### **Création contemporaine et rayonnement international**

La Cité a su tisser des ponts entre les univers artistiques, allant de Clément Cogitore, Álvaro Siza, Mathieu Mercier, Marc Bauer et Eva Nielsen à Raphaël Barontini, en passant par J.R.R. Tolkien, Hayao Miyazaki, mais aussi par George Sand et Philippe Druillet, créant ainsi des accrochages inattendus et originaux. Ces collaborations emblématiques ont redonné à la tapisserie une modernité d'image, à la fois sensible, universelle et capable de toucher des publics très variés. La Cité entretient un dialogue permanent avec les grandes institutions culturelles, du Musée du quai-Branly Jacques Chirac au Musée des Beaux Arts de Hiroshima, en passant par le Musée des Beaux-Arts de Limoges ou le FITE de Clermont-Ferrand et poursuit le renforcement de son réseau international en multipliant partenariats et collaborations avec de grandes fondations et institutions, tout en développant sa visibilité auprès des collectionneurs privés et des acteurs du marché de l'art. De nombreuses initiatives et collaborations inédites sont en préparation, témoignant d'un dynamisme constant et d'un engagement résolu pour la création et la diffusion de la tapisserie d'Aubusson à une échelle importante.

### **Une collection et des expositions de référence**

La Cité mène une politique d'acquisition représentative de l'histoire de ce médium. Parmi les expositions à venir figurent celles dédiées au directeur de l'ENAD et peintre cartonnier Élie Maingonnat, ainsi qu'une rétrospective sur la production de tapisserie et le projet artistique de l'Atelier 3, fondé par Frédérique Bachellerie, Péter Schönwald et Michel Slaghenauffi. Une politique de médiation ambitieuse accompagne ces initiatives, incluant échanges de collections, conférences et prêts d'œuvres.



**2009 - Inscription de la tapisserie d'Aubusson au Patrimoine culturel immatériel  
étude de faisabilité du projet d'une Cité de la tapisserie à Aubusson.**

**2010 - Création du Syndicat Mixte de la Cité internationale de la tapisserie et de  
par le Conseil Général de la Creuse, le Conseil Régional du Limousin et la Commune**

## 2010 - 2015

### L'inscription de la tapisserie d'Aubusson au Patrimoine culturel immatériel de l'humanité (UNESCO)

pose la question de la transmission des savoir-faire. La Cité sollicite le Conseil Régional pour la mise en place d'une formation de lissiers avec le GRETA du Limousin. Elle initie les premiers appels à création et organise le concours d'architecture pour le site retenu de l'ancienne École Nationale d'Art Décoratif (lauréat Agence Terreneuve). *Peau de Licorne* de Nicolas Buffe est en 2011, le premier Grand Prix de la Cité internationale de la tapisserie. Emmanuel Gérard, directeur et Bruno Ythier, conservateur, engagent des collaborations avec l'ENSAD Limoges et des écoles d'architecture et/ou de paysage. Un Conseil scientifique est mis en place ; le directeur et le conservateur développent également des partenariats à l'international et relancent des relations avec les musées, Fondations et acteurs de la thématique tapisserie - art tissé. Le Centre Culturel Jean Lurçat accueille des expositions temporaires conçues avec Dominique Sallanon, notamment *Tapisserie Art déco*. (2012) et *Tapisserie des Lumières* (2013).

## 2016

### Un lieu pour la Cité

La Cité internationale de la tapisserie est officiellement inaugurée le 10 juillet 2016, par le Président de la République François Hollande, accompagné de la Ministre de la Culture Audrey Azoulay, accueillis par Jean-Jacques Lozach, son président fondateur. Installée à Aubusson, dans le bâtiment entièrement restructuré de l'ancienne École Nationale d'Art Décoratif, c'est à la fois un lieu muséal, un lieu de création contemporaine et un lieu de transmission des savoir-faire. Le design de sa façade (Margaret Gray) est un clin d'œil au renouveau de la tapisserie d'Aubusson. L'exposition temporaire *Lurçat, 50 ans après (1892-1966)* rend hommage à l'œuvre de celui qui marqua la Rénovation de la tapisserie d'Aubusson au XX<sup>e</sup> siècle.

## 2017

### Premiers partenariats majeurs

La Cité engage le tissage de la tenture *Aubusson tisse Tolkien* dans le cadre d'une convention signée entre Christopher Tolkien et Jean-Jacques Lozach. Elle ouvre ainsi le cycle des grandes tentures, en parallèle des créations contemporaines. Valérie Simonet devient la nouvelle présidente de la Cité internationale de la tapisserie.

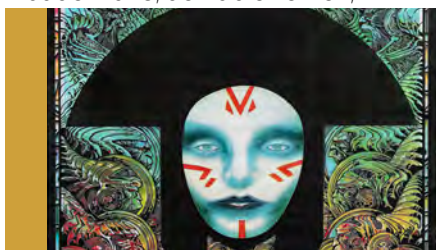


*Bilbo Comes to the Huts of the Raft Elves*, Cité internationale de la tapisserie © 2018. D'après une illustration de J.R.R. Tolkien © The Tolkien Estate Ltd

## 2026

### La Cité internationale de la tapisserie célèbre ses 10 ans

Ouverture de la nouvelle extension dédiée aux expositions temporaires, avec pour exposition inaugurale *La Tapisserie d'Aubusson au XXI<sup>e</sup> siècle*. En avril, le retour à Aubusson, 60 ans après, du grand œuvre de Jean Lurçat : *Le Chant du Monde*. Une programmation riche tout au long de cette année de célébration avec les dévoilements de *George de Françoise Pétrovitch*, de *Alessandro de' Medici* de Raphaël Barontini, de *La Sieste de Mei et Totoro* de Hayao Miyazaki, de *Salammbô* de Philippe Druillet et les tapisseries de la collection Carré d'Aubusson de Maude Maris, de Pablo Tomek,...



Carton de *Salammbô*, détail, d'après l'œuvre de Philippe Druillet, cartonniers Mathilde Claude © Cité internationale de la tapisserie

## 2025

### Un rayonnement international

La Cité s'illustre sur la scène internationale lors de l'Exposition universelle Osaka 2025, avec la présence de la tapisserie *Ashitaka soulage sa blessure démoniaque* admirée par plusieurs millions de visiteurs au Pavillon France. L'exposition *Aubusson tisse Tolkien* au Collège des Bernardins à Paris bat des records de fréquentation avec 50 000 visiteurs, devenant l'exposition la plus visitée du lieu. Camille Fischer, jeune artiste plasticienne, reçoit le Prix Cité internationale de la tapisserie - Haltra Communities.



*Ashitaka soulage sa blessure démoniaque (Ashitaka and Yakul in the forest)*, D'après *Princesse Mononoké* © 1997 Hayao Miyazaki / Studio Ghibli, ND

## 2024

### Une montée en puissance de l'institution

The Times of London classe la Cité en tête des 7 institutions muséales singulières à visiter en France à l'occasion des Jeux Olympiques de Paris. Pour la première fois, une tapisserie de la tenture *L'Imaginaire de Hayao Miyazaki, Le Château ambulant*, est exposée au Japon, au Musée des Beaux Arts d'Hiroshima, où elle attire plus de 200 000 visiteurs. Une campagne participative pour *La Sieste de Mei et Totoro* réunit 1 352 contributeurs et 125 000 € pour la réalisation de cette sixième tapisserie d'un format exceptionnel dépassant 31m<sup>2</sup>. Les deux dernières tapisseries de la tenture *Aubusson tisse Tolkien* tombent de métier et l'ensemble de la tenture est exposé à Aubusson. Le GRETA du Limousin reçoit plus de 70 candidatures (12 places) pour la 8<sup>ème</sup> promotion de la formation au métier de lissier.



## 2018

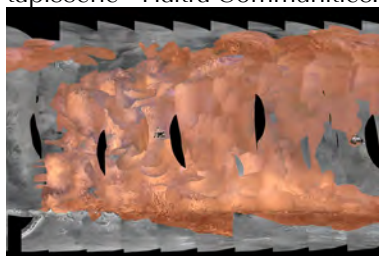
### Reconnaissance prestigieuse

La Fondation Bettencourt Schueller (FBS) décerne le Prix Liliane Bettencourt pour l'Intelligence de la Main - Prix Parcours à la Cité internationale et à son directeur, saluant un rôle exemplaire dans la valorisation de métiers d'art. Elle finance également les quatre premières tapisseries de la collection Carré d'Aubusson avec les œuvres de Raül Illarramendi, Jean-Baptiste Bernadet, Amélie Bertrand et Romain Bernini. La Nef des tentures accueille un prêt exceptionnel du musée du Louvre, la tapisserie *L'Asie* de Jean-Baptiste Amédée Couder. La première tapisserie de la tenture *Aubusson tisse Tolkien - Bilbo comes to the Huts of the Raft-Elves* est dévoilée au public en présence de Baillie Tolkien.

## 2023

### Un succès public confirmé

La Cité franchit les 300 000 visiteurs cumulés depuis l'ouverture en 2016. Jacques Maire, le commissaire du futur Pavillon France de l'Exposition universelle Osaka 2025, est fasciné par la tapisserie *Ashitaka soulage sa blessure démoniaque*, exposée au musée du quai Branly-Jacques Chirac. Il fait modifier les plans du Pavillon France afin de permettre son accrochage à l'entrée du futur parcours de visite. Les travaux de l'extension de la Cité sont engagés. Marianne Vieulès est lauréate du Prix Cité internationale de la tapisserie - Haltra Communities.



Maquette Marianne Vieulès © Cité internationale de la tapisserie

## 2019

### Dynamique créative et ouverture internationale

Les activités de création et de diffusion s'intensifient avec de multiples expositions, dont les premières tapisseries Tolkien à la BnF. Laurent Lebon, président du Musée Picasso-Paris, choisit *Bleue* de Marie Sirgue pour représenter la Cité lors de l'exposition dédiée aux 20 ans de soutien de la Fondation Bettencourt Schueller (FBS) aux métiers d'art, au Palais de Tokyo. L'Ambassadeur de Grande Bretagne à Paris assiste à la Cité, à la tombée de métier de *Rivendell*. L'exposition d'été en lien avec la Fondation Toms Pauli *Le Mur et l'espace* est consacrée aux Biennales de Lausanne. Emmanuel Gérard, directeur de la Cité, lance un nouveau partenariat international : une convention est signée entre le président du Studio Ghibli et Valérie Simonet, présidente de la Cité, donnant naissance au spectaculaire projet *L'imaginaire de Hayao Miyazaki en tapisserie d'Aubusson*.

## 2022

### Une année présidentielle et communicante

La tapisserie *Ashitaka soulage sa blessure démoniaque* (Princesse Mononoké), connaît un dévoilement événementiel, en présence de l'Ambassadeur du Japon, largement relayé par les médias japonais, jusque dans les transports publics de Tokyo. En janvier, le Président de la République Emmanuel Macron se rend à la Cité pour élever André Chandernagor à la dignité de Grand-Croix de la Légion d'honneur. Il revient en septembre, accompagné de Brigitte Macron, assister à la tombée de métier de *Conversation with Smaug*, d'après l'œuvre originale de J.R.R. Tolkien. Après le succès de l'exposition *Sallandrouze de Lamornaix - Histoire d'une manufacture d'exception*, (commissariat Alice Bernadac et Bruno Ythier), l'exposition *Tisser la Nature* est déclinée sur les principaux lieux de la tapisserie dans le Massif central.

## 2020

### La Cité célèbre 10 ans de création contemporaine

La Cité présente l'exposition estivale *10 ans de création contemporaine* qui affirme la place de son nouveau Fonds contemporain avec les œuvres de Clément Cogitore, Thomas Bayrle, Mathieu Mercier, Marc Bauer, Eva Nielsen, Álvaro Siza ... Alice Bernadac devient la nouvelle conservatrice de la Cité internationale de la tapisserie.

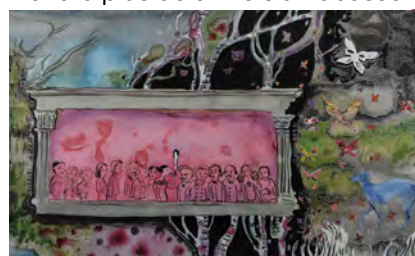


10 ans de création contemporaine © Cité internationale de la tapisserie

## 2021

### Reconnaissance et innovation

À la sortie du Covid, la Cité décide de réaliser une tapisserie monumentale pour commémorer les 150 ans de la disparition de George Sand en 2026 ; elle est confiée à l'artiste Françoise Pétrivitch, puis devient une *Commande publique artistique* soutenue par le Ministère de la culture. L'Agence d'architecture Projectiles est retenue pour réaliser l'extension de la Cité, dont la Fondation Bettencourt Schueller devient Grand Mécène. Un live Tokyo-Aubusson de la NHK sur le tissage de la tapisserie Princesse Mononoké est suivi par plus de 10 millions de téléspectateurs. La chaîne japonaise viendra plus de dix fois à Aubusson.



Carton de la tapisserie - installation George, d'après l'œuvre de Françoise Pétrivitch, cartonniers Delphine Mangeret © Cité internationale de la tapisserie



## Chiffres clés

### La Cité internationale de la tapisserie

**17,5** millions d'euros

Montant des 1<sup>er</sup> et 2<sup>es</sup> tranches d'investissement immobilier

**20** agents

**1,7** millions d'euros

de budget de fonctionnement

+ de **420 000** visiteurs  
depuis 2016

+ de **50 000** visiteurs  
par an depuis 2023

+ de **46** œuvres produites

23 pièces sur l'ensemble du cycle de grandes tentures

Tolkien - Miyazaki - George Sand

représentant + de **6** millions d'euros

**2,7** millions d'euros

de mécénat recueillis à ce jour













## Les grandes aventures tissées

### AUBUSSON TISSE TOLKIEN

**160m<sup>2</sup>**  
de tissage à la main

**40** professionnels mobilisés    **14** tapisseries    **2** tapis

Présentée à Aubusson,  
au Collège des Bernardins à Paris  
Programmée à Angers, Versailles et Oxford

---

### HAYAO MIYAZAKI - ISAO TAKAHATA EN TAPISSERIE D'AUBUSSON

**7** tapisseries

**4,5** millions de visiteurs    **140m<sup>2</sup>**  
au Pavillon France Osaka 2025    de tissage à la main  
pour *Princesse Mononoké*

---

### HOMMAGE À GEORGE SAND

**23 m x 2.15 m**    **50 m<sup>2</sup>**

+ de **8 000** heures de tissage à la main  
Commande publique artistique





## **L'écosystème tapisserie - tapis - design - matières textiles**

**+ de 60** entreprises  
dont la moitié apparues depuis 10 ans

---

**21** millions d'euros  
de chiffre d'affaires annuel

---

**250** emplois  
en Creuse

---

**50** lissiers  
formés et installés depuis 2010

**10** nouveaux ateliers de tissage  
(de 3 à 13)

---

**750** m<sup>2</sup> d'espaces de formation et sensibilisation aux savoir-faire de la filière,  
répartis entre le centre de formation de l'association Lainamac au LMB de Felletin,  
Villa Chateaufavier - les ateliers partagés  
et le futur Lab des savoir-faire de la Cité de la tapisserie à Aubusson

+ d'une **20aine** d'équipements spécifiques au prototypage textile

**8** espaces de travail disponibles à la location au sein de Villa Chateaufavier - les ateliers partagés  
projet labellisé «Manufacture de proximité»



# La Fondation Bettencourt Schueller, Grand mécène de la Cité internationale de la tapisserie

## « Donnons des ailes aux talents »

À la fois fondation familiale et reconnue d'utilité publique depuis sa création, en 1987, la Fondation Bettencourt Schueller entend « donner des ailes aux talents » pour contribuer à la réussite et à l'influence de la France.

Pour cela, elle recherche, choisit, soutient, accompagne et valorise des femmes et des hommes qui imaginent aujourd'hui le monde de demain, dans trois domaines qui participent concrètement au bien commun : les sciences de la vie, les arts et la solidarité. Dans un esprit philanthropique, la fondation agit par des prix, des dons, un accompagnement personnalisé, une communication valorisante et des initiatives co-construites. Depuis sa création, la fondation a récompensé 676 lauréats et soutenu près de 1 400 projets portés par de talentueuses personnalités, équipes, associations, organisations.

Plus d'informations sur [www.fondationbs.org](http://www.fondationbs.org) | Instagram : @fondationbettencourtschueller |  
Facebook : @bettencourtschuellerfoundation | #talentsfondationbettencourt.

## L'engagement de la Fondation en faveur des métiers d'art et de la Cité

Engagée depuis plus de vingt-cinq ans en faveur des métiers d'art, la Fondation Bettencourt Schueller s'inscrit résolument dans une démarche prospective, valorisant leur dimension contemporaine ainsi que leur capacité d'innovation, notamment à travers le Prix Liliane Bettencourt pour l'Intelligence de la Main®, dont la Cité internationale de la tapisserie a été lauréate en 2018.

Son soutien, engagé dès 2012, accompagne aujourd'hui une nouvelle étape du développement de la Cité internationale de la tapisserie d'Aubusson : la création d'un vaste équipement culturel et économique conçu comme un pôle de recherche, d'expérimentation et de création, en particulier autour des teintures naturelles, de l'exploration de nouveaux protocoles, et de la constitution d'un Fonds contemporain.

Dans le prolongement de son inauguration en 2016, la seconde phase de développement de la Cité vise à renforcer la préservation, la transmission et la diffusion de la tapisserie auprès du plus grand nombre, grâce à des espaces modernisés et à des dispositifs de médiation innovants. Ce projet illustre pleinement la capacité des métiers d'art à répondre aux défis environnementaux et sociaux, à travers un engagement responsable et durable, en valorisant les ressources, et en affirmant le rôle structurant de la ruralité et du local en articulant savoir-faire traditionnels, recherche appliquée et innovation contemporaine au cœur de la France.

« En apportant son soutien à la Cité internationale de la tapisserie à Aubusson, la Fondation Bettencourt Schueller s'engage en faveur de patrimoines qui s'inscrivent dans le temps long et continuent de faire sens dans le monde contemporain. »

Françoise Bettencourt Meyers, présidente de la Fondation.





## L'extension muséale, Une nouvelle étape pour la Cité

L'année 2026 marque un tournant pour la Cité internationale de la tapisserie avec l'inauguration d'un espace muséal agrandi.

La Cité inaugure le 17 janvier 2026 une extension muséale majeure de 1 600 m<sup>2</sup>, marquant la seconde phase de son développement. Conçue par l'agence Projectiles, la nouvelle extension s'inscrit avec justesse dans le paysage d'Aubusson et en contrepoint avec le bâtiment historique réhabilité par l'agence Terreneuve en 2016. Installée au sommet du jardin nord, face à la tour de l'Horloge, elle prend la forme d'un monolithe architectural dont la hauteur extérieure perçue paraît somme toute modeste au regard de l'impression ressentie à l'intérieur, avec deux salles d'exposition par niveau, de 6,5 m et 8,5 m de hauteur. En complément des quatre salles d'exposition, le bâtiment abrite des espaces de réserve ainsi qu'une galerie souterraine assurant la liaison avec la grande nef du musée, également appelée Nef des Tentures. Cette nouvelle configuration permet à la Cité d'accroître sa capacité d'accueil — jusqu'à 1 000 visiteurs par jour en période estivale — et de proposer des expositions temporaires en saisons élargies, tout en exposant des œuvres de grandes dimensions, telles que les prestigieuses tapisseries de la tenture *L'Imaginaire de Hayao Miyazaki en tapisserie d'Aubusson* ou la future tapisserie-installation *George*.

L'extension complète le bâtiment principal de la Cité, installée depuis 2016 dans l'ancien édifice de l'École Nationale d'Art Décoratif d'Aubusson. Sa façade contemporaine, à la fois colorée et graphique, évoque de manière originale l'univers du métier à tisser et l'esthétique de la tapisserie. Le choix d'une implantation dans le jardin permet de préserver l'équilibre architectural et la lisibilité

du bâtiment existant. Le dialogue entre création contemporaine, patrimoine bâti et nature environnante façonne un projet respectueux du site, qui affirme la vocation de la Cité : faire dialoguer création contemporaine, patrimoine et paysage, au service de la tapisserie et de ses savoir-faire d'excellence. Étape décisive d'un projet global de valorisation d'un savoir-faire inscrit au Patrimoine culturel immatériel de l'humanité par l'UNESCO, cette extension renforce le rôle moteur de la Cité dans la valorisation, la transmission et la diffusion de la tapisserie d'Aubusson à l'échelle nationale et internationale.



© Agence Projectiles



# « La Tapisserie d'Aubusson au XXI<sup>e</sup> siècle »

## Exposition inaugurale

### du 18 janvier au 12 mars 2026



*La famille dans la joyeuse verdure, Léo Chiachio et Daniel Giannone © Cité internationale de la tapisserie*

Depuis six siècles, Aubusson cultive un savoir-faire unique dans l'art de la tapisserie d'interprétation. Inscrite au Patrimoine culturel immatériel de l'humanité par l'UNESCO, cet artisanat d'exception continue d'évoluer au fil du temps, alliant tradition et innovation. Avec l'exposition inaugurale *La Tapisserie d'Aubusson au XXI<sup>e</sup> siècle*, Alice Bernadac, conservatrice de la Cité internationale de la tapisserie, invite le public à plonger au cœur du processus de création de la tapisserie contemporaine en explorant les grandes tendances qui ont marqué les premières décennies du XXI<sup>e</sup> siècle.

L'exposition rassemble environ 60 œuvres d'artistes parmi lesquels Ahmed Mustafa, Françoise Quardon, Gérard Garouste, Eva Nielsen, Amélie Bertrand, Romain Bernini, Clément Cogitore et illustre toute la diversité des approches et des écritures plastiques dans le domaine de la tapisserie contemporaine. Elle

met en lumière l'incroyable dialogue entre les artistes et les lissiers, entre geste séculaire et expérimentation artistique. Cette exposition dévoile comment la tapisserie d'Aubusson se réinvente aujourd'hui, repoussant les limites du textile pour explorer de nouvelles esthétiques.

Le parcours s'articule autour de plusieurs axes : les défis techniques actuels, notamment en matière de textures et de couleurs, que les artistes adressent aux lissiers ; l'évolution de la tapisserie comme langage plastique, entre héritage historique et expérimentations en volume ; enfin, la tapisserie comme perturbateur visuel, interrogeant les mécanismes de perception et la construction de l'image. Entre tradition et audace, *La Tapisserie d'Aubusson au XXI<sup>e</sup> siècle* révèle la vitalité du médium dans la création actuelle et permet de confirmer la place retrouvée de la tapisserie dans le paysage artistique contemporain.



# 2026

## Une programmation exceptionnelle

L'année 2026 s'annonce comme un anniversaire d'envergure, célébrant la vitalité de la création contemporaine, la transmission des savoirs et le rayonnement renouvelé de la tapisserie d'Aubusson, symbolisés par l'inauguration de l'extension de la Cité internationale de la tapisserie, le 17 janvier 2026.

### 17 janvier 2026

Inauguration de l'extension  
et de l'exposition  
*La Tapisserie d'Aubusson  
au XXI<sup>e</sup> siècle*

### 10 avril 2026

Ouverture de l'exposition  
*Aubusson tisse Tolkien* au  
Musée Jean Lurçat à Angers  
(10 avril - 30 novembre)

### 26 juin 2026\*

Tombée de métier : *Salammbô*  
de Philippe Druillet, intégrant  
ainsi le 9<sup>e</sup> art dans la collection  
de la Cité.

### Février et Mars 2026\*

Tombée de métier  
Carré d'Aubusson  
de Maude Maris

Tombée de métier  
Carré d'Aubusson  
de Pablo Tomek

La collection Carré d'Aubusson,  
marque déposée de l'Indication  
Géographique Tapisseries  
d'Aubusson, propose des  
carrés au format fixe de  
1,84 m de côté réalisés en  
partenariat avec des artistes  
contemporains et des galeries,  
respectant les savoir-faire de la  
tapisserie d'Aubusson.

### 5-8 juin 2026

Week-end Hommage à George  
Sand

Concert de Yves Henry  
répertoire Chopin (le 5 juin)

Conférence du Centre de  
Recherches sur les Littératures  
et la Sociopoétique sur George  
Sand et projection du film  
Mauprat au cinéma Le Colbert  
(le 6 juin)

Spectacle George sans S à la  
Scène nationale (le 7 juin)

### 17 Juillet 2026

Tombée de métier  
*La Sieste de Mei et Totoro*  
La 5<sup>e</sup> tapisserie de *L'Imaginaire  
de Hayao Miyazaki en tapisserie  
d'Aubusson*, en cours de  
réalisation.

### Automne 2026

Exposition Élie Maingonnat  
Rétrospective de la production  
de tapisserie de l'Atelier A3

### Printemps 2026 \*\*

Dévoilement de *Alessandro de'  
Medici* de Raphaël Barontini

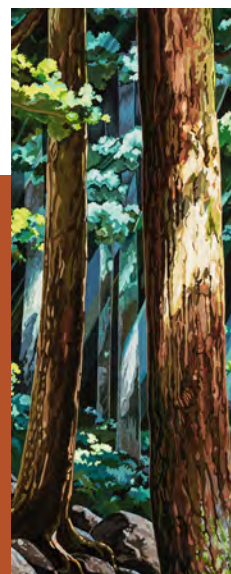
### 4 avril 2026

Ouverture de l'exposition  
*Le Chant du monde* de Jean  
Lurçat à Aubusson (4 avril - 30  
octobre). La tenture reviendra  
dans sa ville d'origine, 60 ans  
après sa création, et retrouvera  
un des lissiers aubussonnais  
qui avait participé au tissage.

### 8 juin 2026

Dévoilement de la tapisserie  
*George*  
Pour la commémoration des  
150 ans de la disparition  
de George Sand, la Cité  
internationale de la tapisserie  
a imaginé un concept de  
tapisserie monumentale de  
23 m de long dont la création  
picturale a été confiée à  
Françoise Pérovitch et le  
tissage à la Manufacture Robert  
Four.

\* à confirmer  
\*\* en attente



# 2026–2030

## Les perspectives

### Entre patrimoine et contemporanéité

La Cité trouve son inspiration depuis l'histoire et le patrimoine jusqu'à la création d'images/imaginaires contemporains au sein desquels figure la pop culture d'exception.

### Diffusion internationale renforcée

La Cité poursuit le renforcement de son réseau international, en multipliant partenariats et collaborations avec de grandes fondations et institutions.

L'objectif est de diffuser la tapisserie d'Aubusson dans le monde à travers des institutions muséales et aussi de cibler le monde des collectionneurs.

### Evolution de la formation

La Cité souhaite accompagner la formation autour d'un double axe stratégique : approfondir des techniques (faiseur de chair ...), et améliorer la connaissance des spécificités du marché de l'art. Cette évolution accompagnera les professionnels dans le développement de leur pratique tout en leur offrant les outils pour inscrire leur travail dans des dynamiques professionnelles et économiques durables.

### Objectifs de rayonnement, d'attractivité et de développement de l'activité économique

La Cité ambitionne d'atteindre les 65 000 visiteurs annuels en poursuivant sa stratégie en faveur de l'attractivité culturelle et touristique d'Aubusson-Felletin et de son territoire. La ville d'Aubusson en particulier redevient un lieu touristique majeur du Limousin et de l'Auvergne.

La Cité s'inscrit au cœur d'un projet structurant d'aménagement du territoire qui vise également à relancer l'activité économique et à créer de nouveaux emplois. En partenariat avec la Communauté de Communes Creuse Grand Sud, la CCI 23 et Lainamac, elle contribue à la mise en place d'infrastructures essentielles pour soutenir le développement économique du territoire et la possibilité d'attirer, d'accueillir de faire goûter toutes les facettes de ses savoir-faire.

Des projets tels que la Villa Chateaufavier et le futur Pôle professionnel – Lab des Savoir-Faire de la Tapisserie d'Aubusson – renforcent le rayonnement de la tapisserie contemporaine et plus généralement de la création textile et font du territoire un espace vivant, créatif et dynamique.

Entre 2021 et 2025, la Cité a joué un rôle déterminant dans la dynamisation de l'économie locale, contribuant à la reconquête et au renouveau des activités économiques liées au textile sur le territoire. Forte de cette dynamique, elle affirme sa volonté d'attirer de jeunes créateurs et des artistes textiles, retrouvant sa place de capitale de l'art tissé.



© Agence Projectiles



# Informations pratiques

## Cité internationale de la tapisserie – Aubusson

Rue des Arts - BP 89  
23200 AUBUSSON

[www.cite-tapisserie.fr](http://www.cite-tapisserie.fr)

05 55 66 66 66



@CiteAubusson



@CiteTapisserie



@citetapisserieaubusson



@cite-internationale-de-la-tapisserie



### Tarifs

**Plein tarif 9,5 €**

**Tarif réduit 6,5 €**

étudiants, + de 65 ans, groupes  
à partir de 10 personnes, carte  
Céram, ...

**Tarif événementiel 5 €**

**Gratuit :** moins de 25 ans,  
détenteurs de la carte ICOM,  
de la carte de presse, agents  
du Ministère de la Culture,  
professionnels de la filière, Limoges  
City Pass.

**Tarifs billets jumelés**

Billet jumelé avec l'Église du  
Château de Felletin : 10 €

### Horaires

**De septembre à juin**

9h30-12h et 14h-18h

Fermé le mardi toute la journée.

**Juillet et août**

Tous les jours : 10h-18h

Sauf le mardi : 14h-18h

### Visites guidées

**Visites guidées sur réservation**

Durée : 1h à 1h30. Renseignements  
auprès de l'accueil au + 33 (0)5 55 66  
66 66 (choix n°2)

De 1 à 10 personnes : 35 € et 6,5 € par  
personne

De 1 à 10 personnes le weekend, jour  
férié ou en anglais : 45 € et 6,5 € par  
personne

De 11 à 25 personnes : 55 € et 6,5 € par  
personne

De 11 à 25 personnes le weekend, jour  
férié ou en anglais : 65 € et 6,5 € par  
personne

**Visites guidées gratuites**

en juillet et août, à 10h30 et 15h

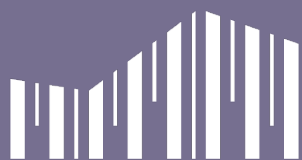
Soutenu  
par











# Cité internationale de la tapisserie Aubusson

## **Contact presse Agence Dezarts**

agence@dezarts.fr  
Céleste Dorbes  
+33 (0)7 78 24 35 48  
Anaïs Fritsch  
+33 (0)6 62 09 43 63  
Lucile Montesinos  
+33 (0)6 48 34 98 50

## **Cité internationale de la tapisserie**

Héloïse Gorse Fénelon  
heloise.gorse@cite-tapisserie.fr  
+33 (0)9 72 48 15 65  
+ 33 (0)6 80 18 35 79