

# La visite globale du musée

Durée de la visite : 1h30 - 2h

Les publics concernés : écoles primaires / collèges / lycées

**Parcours guidé d'environ 1 200 m<sup>2</sup>, réparti en 4 expositions**

## Les Mains d'Aubusson : salle dédiée aux savoir-faire

En 2009, l'Unesco a inscrit le savoir-faire de la tapisserie d'Aubusson sur la liste représentative du patrimoine culturel immatériel de l'humanité.

À Aubusson la tapisserie, dite de basse lisse, naît traditionnellement de la rencontre entre un artiste et un artisan d'art, l'un apportant le projet créatif, l'autre le savoir-faire permettant de répondre à l'intention. De fait, le « lissier » aussi appelé « tapisier », possède un art de transposition et d'interprétation.

Aubusson dispose d'une communauté professionnelle large et ininterrompue depuis cinq siècles et demi, incluant la production lainière, les savoir-faire liés à la teinture, la réalisation des modèles de tapisseries (cartons), la restauration des œuvres.

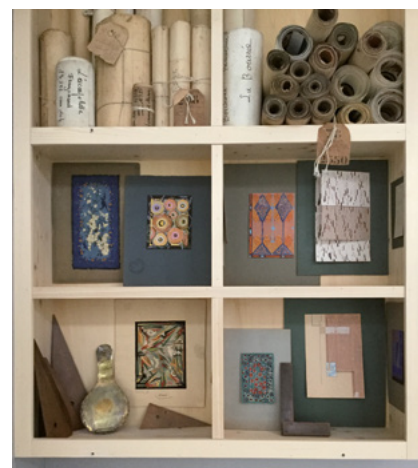
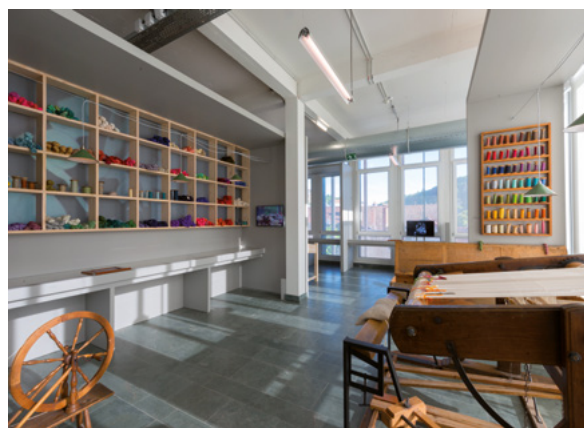
D'autres techniques manuelles, la broderie sarrasine, la tapisserie au point, la tapisserie sur métier de haute-lisse, se greffent à cet ensemble.

### Les savoir-faire abordés dans l'exposition :

- Savoir-faire des dessinateurs : des maquettes aux cartons, avec l'accent mis sur les interactions entre le projet de l'artiste et le tissage de l'artisan lissier.
- Savoir-faire des lissiers : depuis la préparation des métiers de basse-lisse jusqu'au tissage, les points, l'apprentissage et la transmission.
- Savoir-faire rattachés à la filature et à la teinture.
- Savoir-faire liés aux techniques annexes à la tapisserie de basse-lisse : le canevas (dit tapisserie au point), le tapis sur métier de haute-lisse, la broderie sarrasine.

### Les objets présentés et les supports de médiation

L'exposition présente des maquettes, cartons, tissages, outils, matériels, échantillons didactiques, des documents iconographiques et audiovisuels sur tablettes et sur écrans, des animations 3D, des cahiers d'ethnographie. Pour approfondir l'approche technique sur métier de basse-lisse, un jeu simulateur de tissage, sur une table tactile numérique géante permet de créer sa propre tapisserie en pratiquant virtuellement les différents points à l'échelle réelle d'une tapisserie.



## La Nef des tentures : des tapisseries dans le temps

La Nef des tentures est une invitation à voyager dans cinq siècles et demi de tapisseries d'Aubusson, du XV<sup>e</sup> au XX<sup>e</sup> siècle.

Les œuvres : La Nef des tentures présente notamment la plus ancienne tapisserie d'Aubusson connue à ce jour "Millefleurs à la licorne" datée de 1480-1510, des verdure et chasses, des tapisseries à sujets mythologiques, des tentures rattachées à des récits littéraires des XVII<sup>e</sup> et XVIII<sup>e</sup> siècles, des œuvres marquantes du XIX<sup>e</sup>, telle que la monumentale tapisserie "L'Asie" chef-d'œuvre du Louvre déposé à Aubusson, des tapisseries du début du XX<sup>e</sup> siècle illustrant le rôle important de l'École nationale d'Art décoratif d'Aubusson, des pièces témoignant du dynamisme insufflé par Jean Lurçat et les peintres-cartonniers dans la première moitié du XX<sup>e</sup> siècle avec des artistes tels que Dom Robert, Marcel Gromaire, Marc Saint-Saëns, etc., et des œuvres de différents artistes célèbres qui ont fait tisser à Aubusson tels que Arp, Calder, Braque, Picasso, Ernst, Vasarely, Derain, Le Corbusier,...

« La tapisserie souvent monumentale entretient un rapport étroit avec l'architecture. Dans la Nef, nous avons mis en scène le dialogue des collections d'Aubusson avec les architectures de leur temps. Nous avons construit un plateau de théâtre entièrement transformable, où tentures et tapisseries prennent naturellement leur place dans l'univers esthétique des décors créés pour elles. Le parcours est un voyage dans le temps où décors et paysages sont peints à la main, comme le sont les cartons de tapisserie. Cette fusion des arts et des savoir-faire évoque l'esprit décoratif de chaque époque ; l'usage du trompe-l'œil, le jeu de la perte d'échelle et la mise en résonance des motifs sont autant d'outils pour ouvrir l'espace au rêve et à l'émotion. »

Frédérique Paoletti, Catherine Rouland. Muséographes

« La Nef des tentures est un projet généreux et global qui nourrit tout autant les perceptions sensorielles que la curiosité intellectuelle. Beaucoup d'informations sont données lors des visites guidées et de façon plus individuelle un livret de visite peut facilement s'ouvrir ou se fermer au gré des attirances et des curiosités ; il est le recueil des informations historiques et des notices d'œuvres.

Des tablettes tactiles pointent du doigt des données visuelles et techniques (composition, évolution de la tapisserie, particularités dans le tissage, mode de représentation, traitement des textures).

Des écrans sont installés dans des « trous du souffleur » comme au théâtre, et diffusent des images documentaires qui rappellent l'utilisation décorative des tapisseries dans leur époque et leur lien à l'architecture.

Les sources multiples d'information sont évolutives et imaginées pour maintenir la curiosité en éveil.»

Dominique Sallanon. Chargée des contenus.





## Tapisseries du monde

Cette salle d'exposition invite à découvrir des tapisseries d'autres pays et cultures avec des pièces tissées pour des usages très différents de ceux d'Aubusson : tapis, couvertures, chemises, chaussures, etc.

Ce tour du monde est aussi un voyage dans le temps avec des pièces parfois très anciennes. Il passe par l'Amérique du Sud, avec le peuple péruvien, l'Afrique avec le Maroc et l'Algérie, le Proche-Orient avec la Syrie et la Turquie, l'Asie avec l'Inde, le Cachemire, la Chine, l'Indonésie.

Les textiles exposés sont des prêts destinés à de fréquentes rotations. Ils viennent des collections de prestigieuses institutions et galeries : Musée du Quai Branly, Musée de Cluny (Paris), Musée Bargoin (Clermont-Ferrand), Musée des Jacobins (Auch), Galerie Berdj Achdjian (Paris).



## La plate-forme de création contemporaine

Cette année, la plateforme de création contemporaine présente le projet Tolkien : 14 tissages prévus d'après les œuvres graphiques de J.R.R. Tolkien, auteur du "Silmarillion", "Bilbo le Hobbit", "Le Seigneur des Anneaux" (cf. présentation du projet page suivante). Un grand projet à suivre...



## L'amphithéâtre

Durant cette année scolaire 2018-2019, l'amphithéâtre, de 190 places, par ailleurs disponible pour des conférences et ateliers sur réservation, est aussi un espace de présentation des appels à projets contemporains nouvellement créés. Certaines œuvres y sont exposées et une projection filmée permet de découvrir l'ensemble des œuvres issues des concours lancés chaque année depuis 2010 dans le cadre du Fonds régional pour la création de tapisseries contemporaines. Ces œuvres d'artistes, plasticiens, designers, architectes, créateurs de mode, sont très particulières, elles jouent sur leurs matières autant que sur leurs formes, revisitant parfois les fonctions traditionnelles de la tapisserie. Les artistes sont ici amenés à s'inscrire dans l'histoire de la tapisserie pour penser des œuvres contemporaines et proposer de nouveaux regards aux visiteurs.

